



CALENDRIER d'intervention





Cette photo par Auteur inconnu est soumis à la licence [CC BY-SA](#)

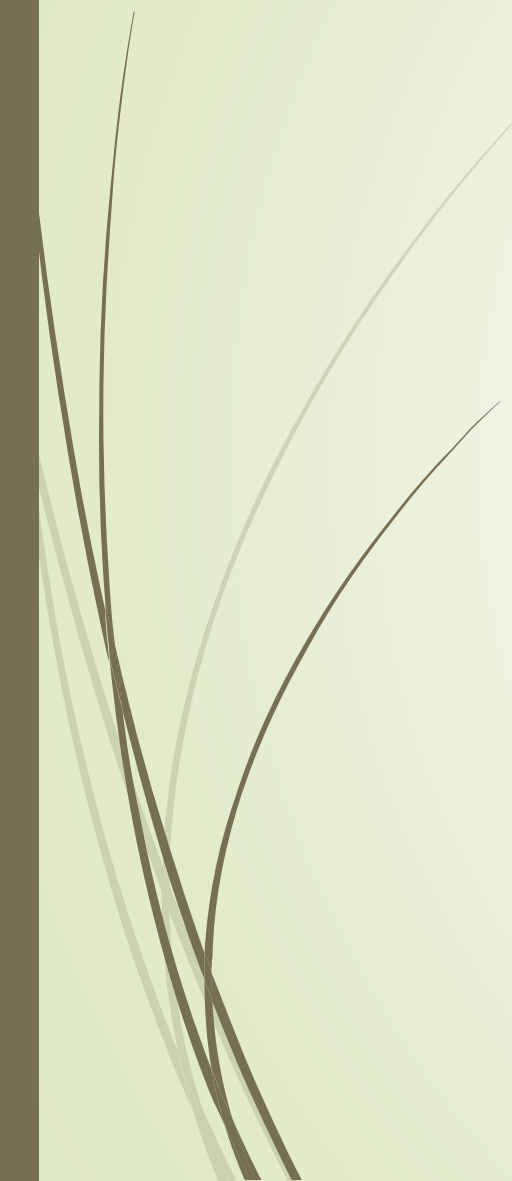


Cette photo par Auteur inconnu est soumis à la licence [CC BY-NC-ND](#)



JANVIER

Bonsaï intérieur

- Vérifier la présence d'insectes
 - Tétaniques (feuille papier)
 - Ajuster l'arrosage
 - Fertiliser (selon la provenance de l'eau)
 - Mettre nitrate Mg 1/mois
 - Maintenir une humidité ambiante 50%
 - Vaporisation huile minéral
 - Vaporisation ou/et arrosage avec algue
- 



FÉVRIER- MARS -AVRIL

Bonsaï intérieur

- Vérifier la présence d'insectes
 - Tétaniques et trip (feuille papier)
- Ajuster l'arrosage
- Fertiliser (selon la provenance de l'eau)
 - Mettre nitrate Mg 1/mois
- Avec engrais liquide
- Maintenir une humidité ambiante 50%
- Vaporisation huile minéral
- Vaporisation ou/et arrosage avec algue



AVRIL - MAI

Bonsaï extérieur

- Sortir les bonsaïs des abris hiver ou de la maison
- Acclimater
 - Soleil
 - Vent
- Mettre ou remettre huile horticoles et bouillie soufrée
 - Protéger le sol
- Attention arrosage (pas trop)
- Vérifier les insectes sur les nouvelles pousses
- Application
 - Algue
 - Arroser Cannazyme (racine)
 - Appliquer Sulphate Mg
 - Vaporiser 4-1-1



FERTILISATION AVRIL - MAI

- ▶ PLANTES NON TRANSPLANTÉES
 - ▶ Engrais naturel solide (boulette) température sol 10 degrés
 - ▶ Engrais chimique solide température 15 degrés
 - ▶ Température – 10 degrés arrosage engrais liquide
- ▶ PLANTES NOUVELLEMENT TRANSPLANTÉES
 - ▶ Attendre la nouvelle repousse avant de fertiliser
 - ▶ NE JAMAIS METTRE ENGRAIS DANS UN TERREAU SEC
 - ▶ 2 semaines après transplantation mettre Cannazyme dans sol
- ▶ Vérifier la présence puceron nouvelle pousse
- ▶ Protéger de la pluie les bonsaïs en fleur
 - ▶ Fleur porte entrée de certaine maladie



JUIN

- Vérifier et corriger le PH
- Changer boulette engrais
- Fertiliser engrais 1^{er} chiffre +gros
- Mettre Sel Epson (sulfate de Mg)
- Vaporiser et arroser algue ou Rhizitonic
- Arroser avec Cannazyme
- Pour augmenter l'activité photosynthèse peut mettre Canna Boost
- Surveiller les insectes broyeurs



JUILLET

- Avec la chaleur surveiller l'insecte acarien, broyeur et perceur
- Suspendre les fertilisations
 - Plantes entrent en semi dormance
- Protéger du soleil les plantes sensibles (ex. érable palmatum)
- Protéger le substrat des plantes sensibles des trop grandes variations de température.
- Mettre algues 1/semaine
- Appliquer Sel Epson



AOUT

après le stress de la canicule

- Recommencer à fertiliser
 - Mettre boulette automne
 - Dernier chiffre +haut
- Vérifier les cochenilles
- Vaporiser huile minéral
 - 4-1-1
- Vaporiser et arroser avec algue
- Surveiller surplus eau, arrosage maladie racine (pin juniperus)
- Bonne ventilation maladie feuillage
- Vaporiser soufre préventif variété sensible



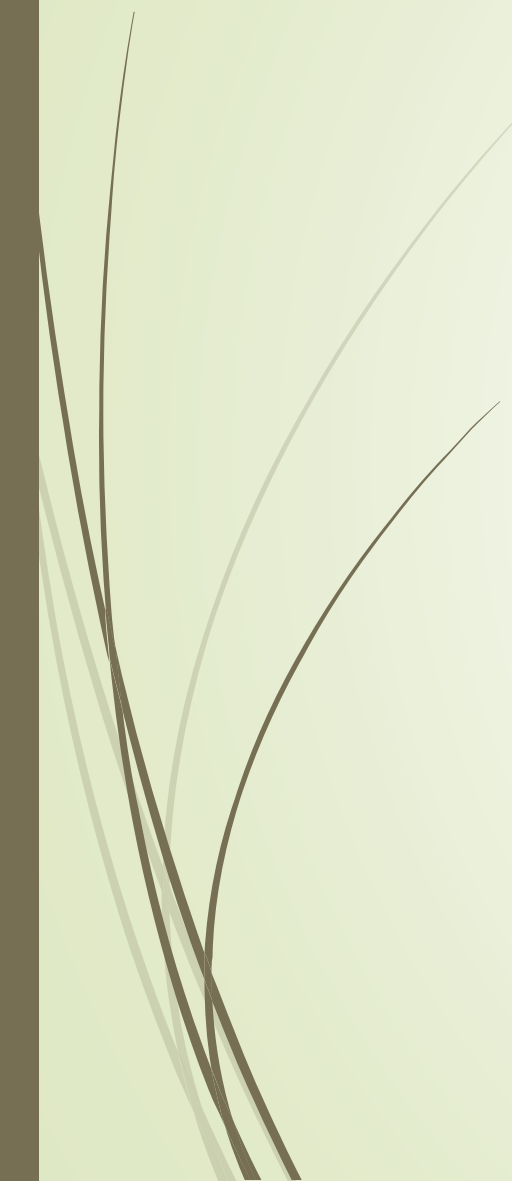
AOUT

(suite)

- Vaporisation algue
- Mettre Cannazyme pour les racines
- Sel Epsom
- C'est à partir de août que les bonsaïs rustiques et semis rustiques vont commencer à faire des réserves pour l'année prochaine les troncs vont grossir
- Attention au ligature pendant les prochains mois
- Repositionner les bonsaïs plus soleil (érable)



SEPTEMBRE

- Changer les boulettes engrais
 - Fertiliser avec engrais liquide
 - Vaporiser Sel Epson
 - Vérifier la présence d'insectes
 - Pucerons
 - cochenilles
 - Vaporiser avec huile minéral
 - Vérifier les arrosages
 - Surveiller les températures sol
- 



OCTOBRE

plante tropical

- ▶ Commencer à acclimater les plantes pour entrer à l'intérieur
- ▶ Adapter vos arrosages aux nouvelles conditions climatiques
- ▶ Selon la température, adapter les fréquences engrais
- ▶ Vaporiser avec huile minéral
- ▶ Vérifier la présence insectes
 - ▶ Vérifier insecte de sol (Limace)
 - ▶ Puceron
 - ▶ Cochenille
- ▶ Vaporiser et arroser avec des algues
- ▶ Vérifier ligature
- ▶ Mettre Nitrate de Mg
- ▶ QUAND LE TEMPÉRATURE EXTÉRIEUR COMMANCE A DESSENDRE A 12 DEGRÉ ENTRÉ LES PLANTES



OCTOBRE NOVEMBRE

plantes rustiques et semis-rustiques

- ▶ Vaporiser les plantes avec bouillie soufrée, mélanger avec huile au stade de dormance
 - ▶ Protéger sol
 - ▶ Laisser sécher avant entrer
- ▶ Attention arrosage
 - ▶ Si risque de gel ne pas arroser le soir
- ▶ Si la température le permet continuer à fertiliser avec engrais automne
 - ▶ Température sol plus de 10 degrés
 - ▶ Diminuer les concentrations
 - ▶ Engrais naturel
 - ▶ Vaporiser Nitrate Magnésium
- ▶ Protéger du gel
 - ▶ Mettre les bonsaïs au sol température -1 degré



NOVEMBRE

- Selon les régions, protéger pour l'hiver
 - Faire les vaporisations si elles ne sont pas faites IMPORTANT
- Mettre protection contre rongeur autour de l'abri
 - Rongicide avec pomme
- Mettre de la neige sur les plantes avant de fermer les protections
- Ventiler les jours chauds



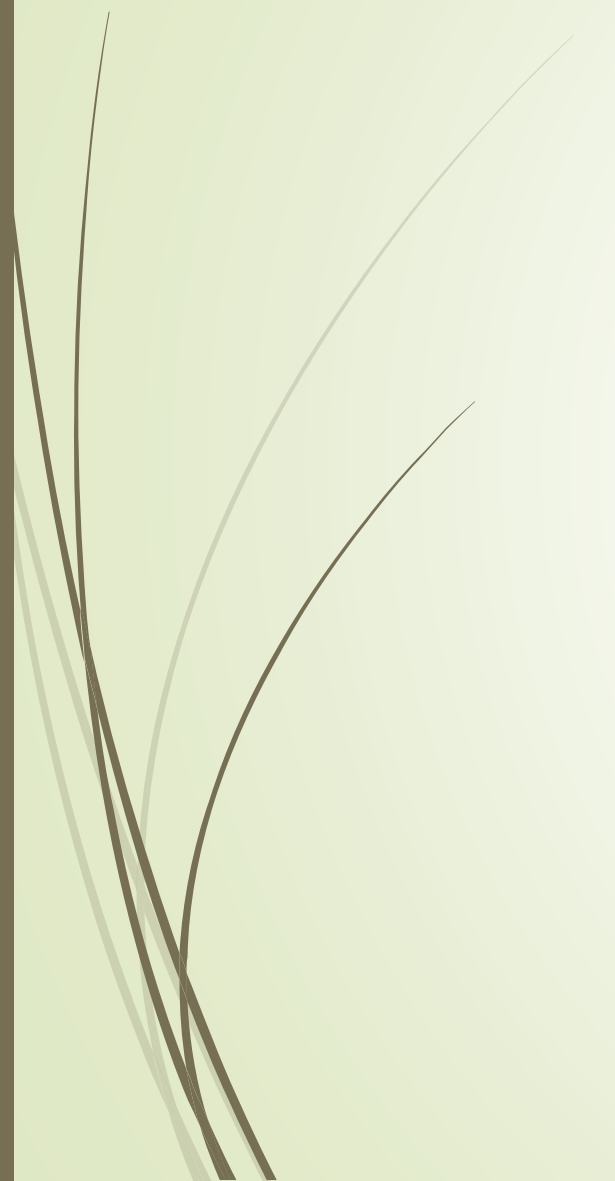
BONSAÏ NOVEMBRE - DÉCEMBRE

Tropical entrer à l'intérieur

- Vérifier les tiges et branches
 - Présence cochenilles
- Vérifier bout branche
 - Présence pucerons
- Vérifier le sol
 - Présence limaces et sciarides
- Mettre algue vaporisation
- Attention arrosage
 - Les premières arrosage 3
 - Laissez sécher le sol entre les arrosages
- Distancer les fertilisations
- Selon la lumière maintenez une température 18 degrés???



PRODUIT DE CONTROLE





HUILE MINÉRAL

99%

- PEUT ETRE UTILISÉ SUR LES PLANTES QUI SONT EN VÉGÉTATION
- INTÉRIEUR ET EXTÉRIEUR
- 20 ML / Litre



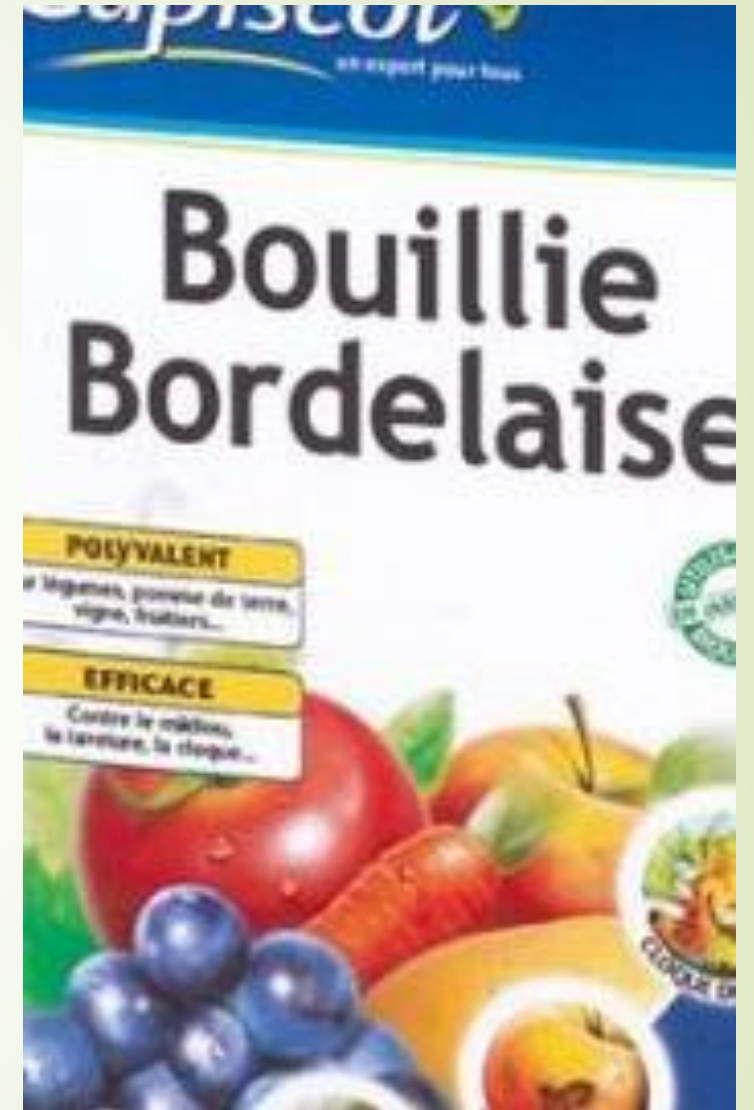
Bouillie soufrée et huile stade de dormance



Soufre jardin
poudre en suspension dans
l'eau



cuivre



Protéger le sol avant pulvérisation



Autre protection de sol

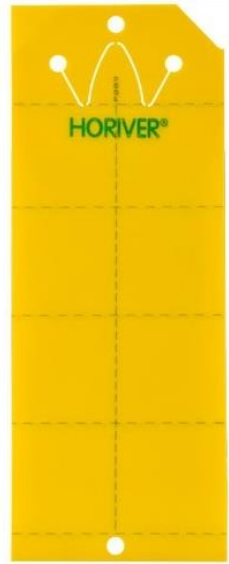


Appât à limaces



Barrière de cuivre contre limace





Piège et carton avec colle

SAVON INSECTICIDE



Savon noir Marseille

- Diluer le produit dans l'eau très chaude pour faciliter la dissolution
- 5 cuillère soupe (75ml) /litre d'eau



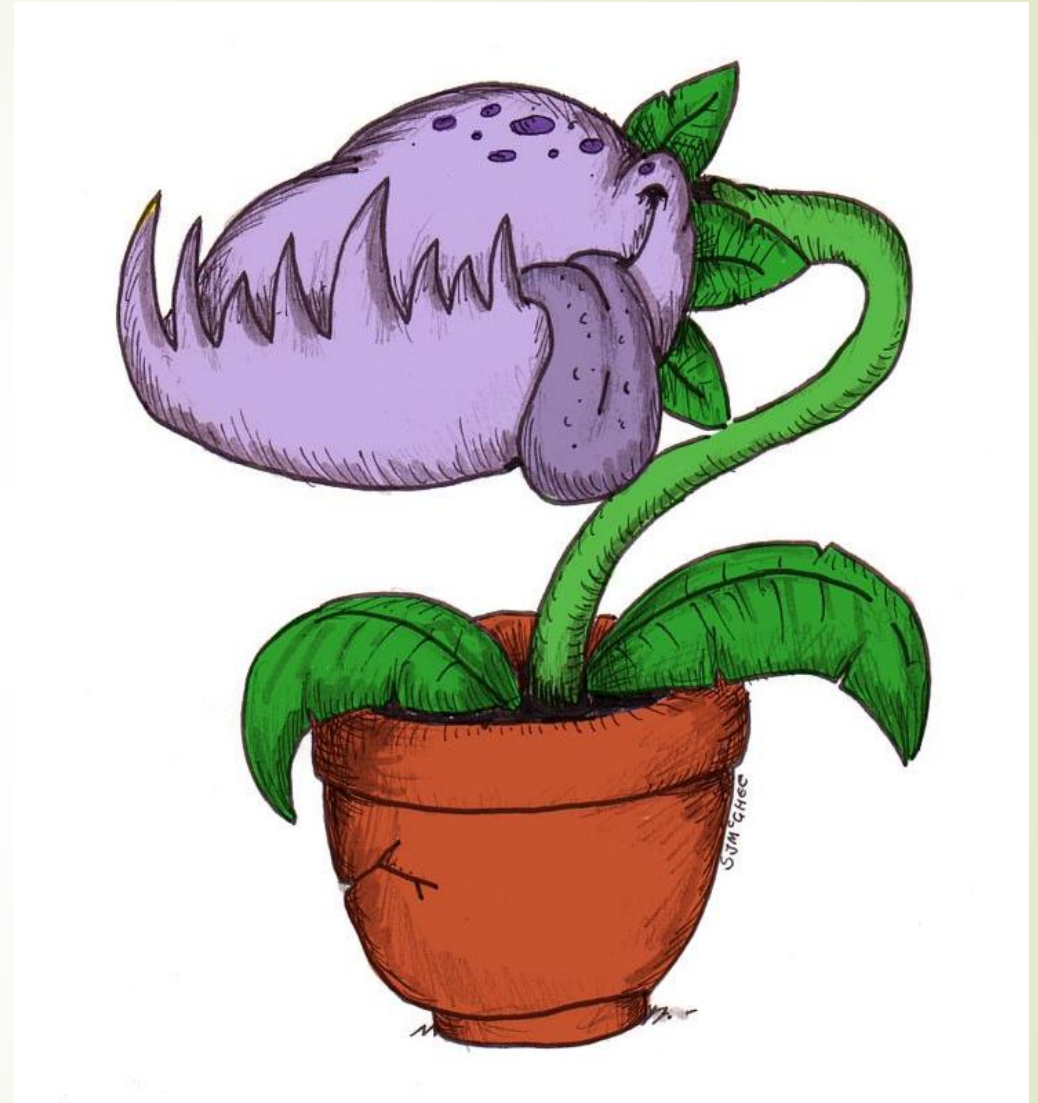
PLANTES QUI AGISSENT COMME INSECTICIDE -FONGICIDE

- DÉCOCTION
 - FAIRE BOUILLIR PARTIE PLANTE
- PURIN
 - EXTRAIT DE PLANTE COMME RÉPULSIF

TOUJOURS VÉRIFIER LA TOXICITÉ DU PRODUIT
AVANT TRAITEMENT SUR TOUTE LA PLANTE

Préparer la solution et appliquer sur une
feuille, attendre sa réaction 1 jour

- Si aucune réaction faire le traitement



BT

➔ Contre les chenilles



Huile essentiel clou girofle

- ▶ Tétranyaq
- ▶ ue
- ▶ Diluer et vaporisation sous les feuilles



ALGUE BIOS-TIMULANT



Engrais 4-1-1

- fertilisant
- Bios stimulant
- Renforcer la plante
- Agir comme répulsif de certains insectes



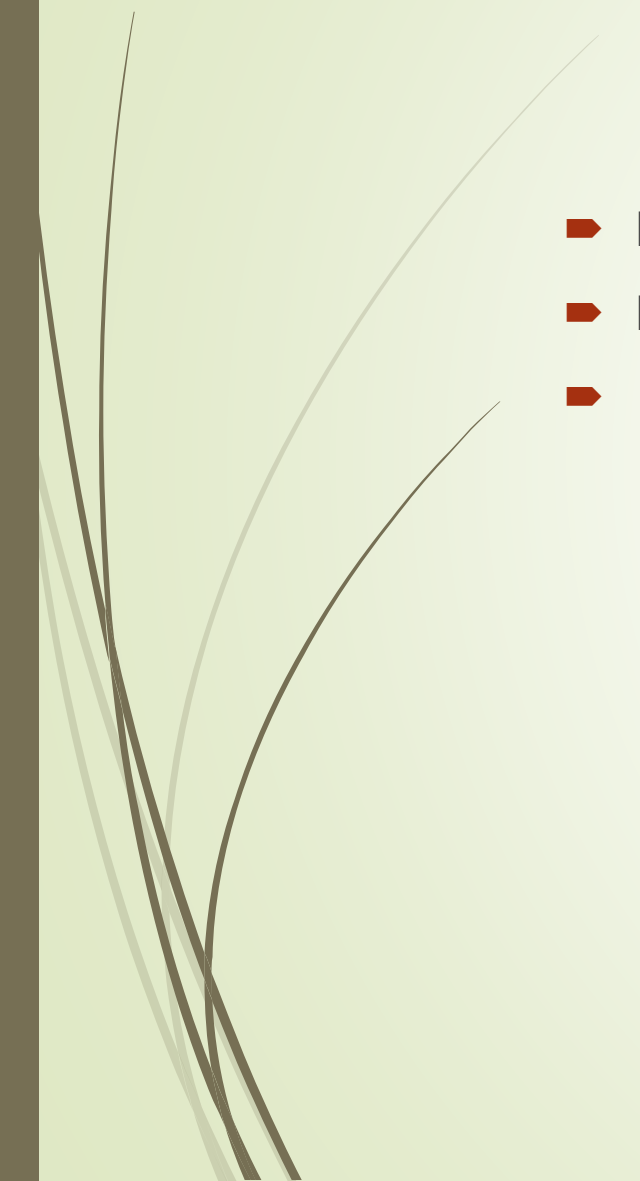
SULFATE DE MAGNÉSIUM

- ▶ APPLIQUER AU 3 A 4 SEMAINES
- ▶ 5g / litre d'eau





NITRATE MAGNÉSIUM AVEC FER

- POUR LA FERTILISATION D'HIVER
 - LES JUNIPERUS SONT SENSIBLES AU MANQUE de Ca
 - 1 FOIS PAR MOIS 5g / Litre
- 

CANNAZYME

- Enzyme plein de micro organisme bénéfique pour le système des racines
- Permet la décomposition des racines et radicelles mortes
- Va augmenter la résistance contre les agents pathogènes
- Les Enzymes vont décomposer la Pectinase (genre colle) et Endocellulose des racines mortes
- Appliquer 2 semaines après transplantation
- Après que la plante a eu un stress au niveau des racines



RHIZOTONIC

- Fait à partir de plusieurs sortes et provenance d'algue
- Contient
 - Oligo-élément
 - B1
 - B2
 - Hormone de croissance pour les racines
- Agent
 - Anti-microbiens
 - Anti-viraux
 - Anti-fongiques



SUITE

- ARROSER LE SOL DE LA PLANTE
 - DÉVELOPPER DES AGENTS PATOGÈNES AUX RACINES
 - PRÉVENIR LES ATTAQUES
- VAPORISER FEUILLAGE
 - DÉVELOPPER DES AGENTS PATOGÈNES SUR LE FEUILLAGE



CANNABOOST Accelerator

- Accélère métabolisme de la plante
- Stimule la chlorophylle
- La sève élaborée contient sucre et hydrate de carbone
- Va aider à déplacer les sucres des feuilles vers les racines
- Hydrate de carbone
 - Contient Olygo sacaride et acide aminé
- Ensemence les mycorhises et les nourris

