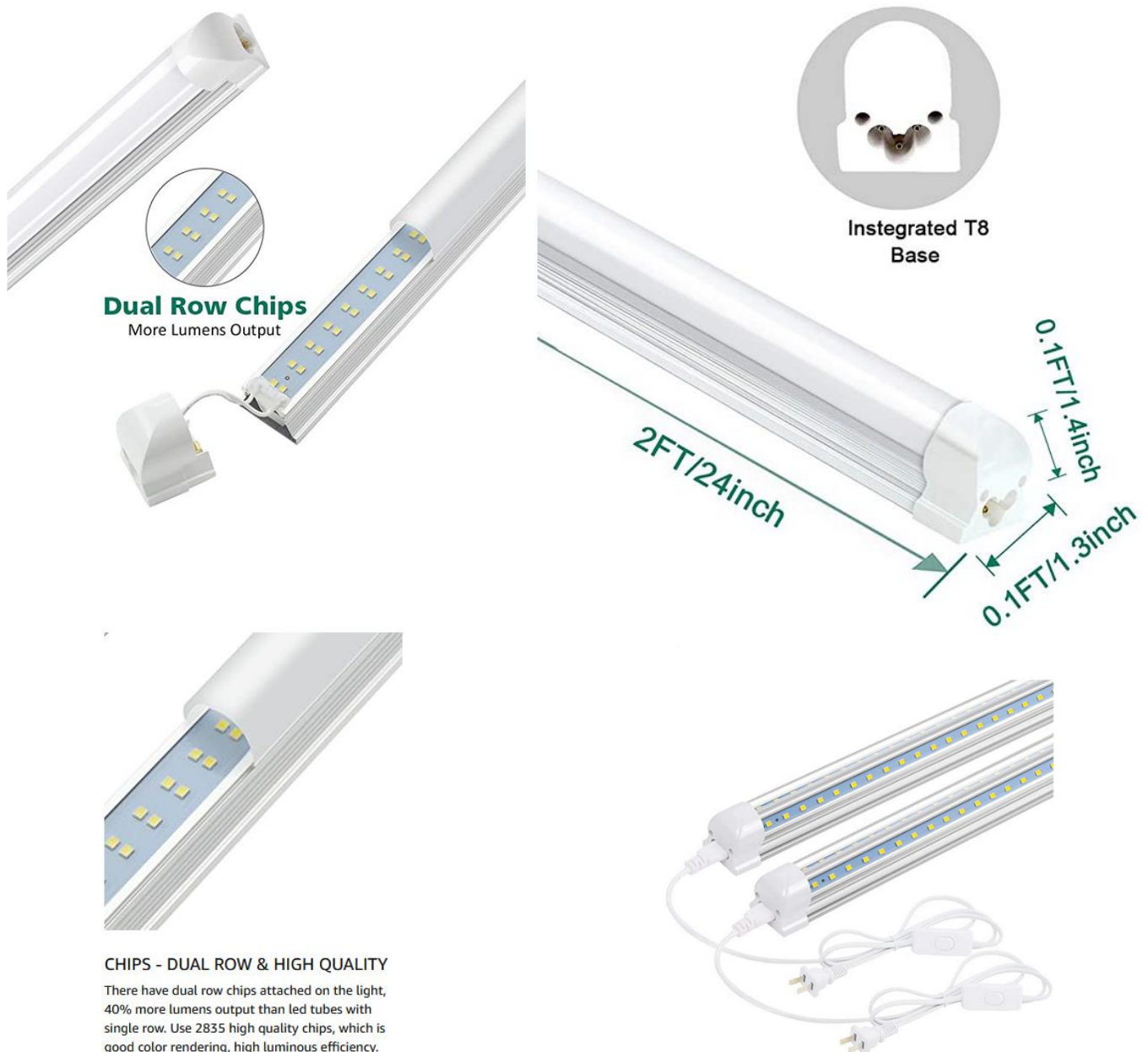


Nouveaux systèmes d'éclairage à spectre complet de 2, 3 et 4 pieds pour la croissance de plantes d'intérieur non phytosanitaires

Nous avons fabriqué 3 modèles de tubes à spectre complet de 2, 3 et 4FT avec une puissance de 10, 14 et 18 Watts. Ce type de tube permet de connecter jusqu'à 6 tubes en série avec un seul interrupteur ON/OFF. Ces tubes ont les longueurs d'onde nécessaires à la fois pour la phase de végétation et la phase de floraison. Mais nous aurons deux lignes de DEL avec des longueurs d'onde différentes pour créer le spectre complet. L'angle d'irradiation des tubes est de 120 degrés.

Le revêtement acrylique sera transparent pour une intensité lumineuse plus élevée.

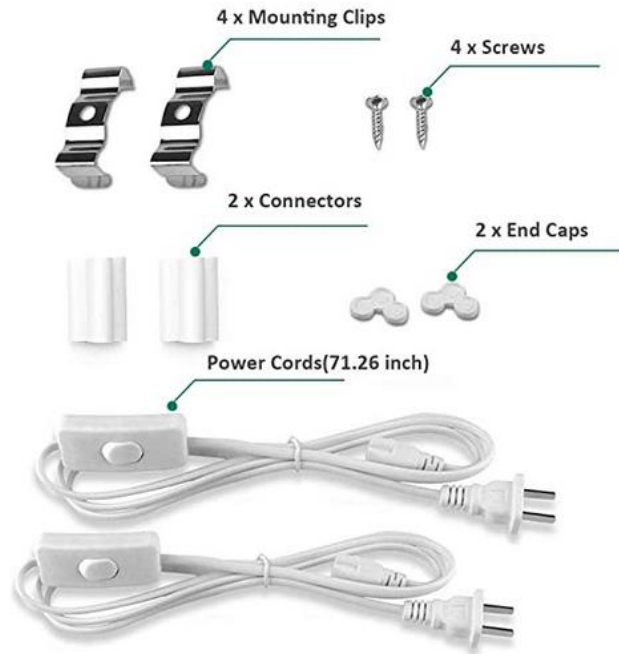
Le transformateur sera à l'intérieur de chaque tube DEL afin qu'ils puissent être indépendants et connectés à un courant alternatif de 110/120. Ce type de tube n'est pas étanche.



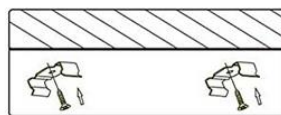
Les photos suivantes montrent les modes de connexion et les accessoires nécessaires pour une installation correcte des nouveaux systèmes d'éclairage pour l'horticulture d'intérieur.



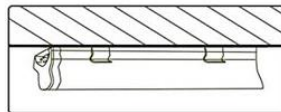
Accessories



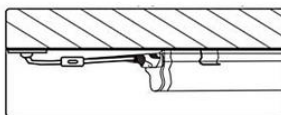
Installation Drawing



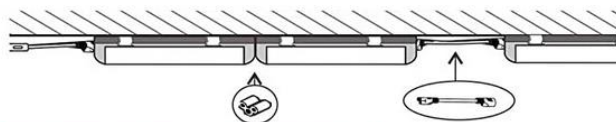
Setp 1 :
Screw the clips on the wall



Setp 2 :
Push the light into the clips



Setp 3 :
Connect power by power co



NOTE: CAN CONNECT MAX 10 LIGHTS

